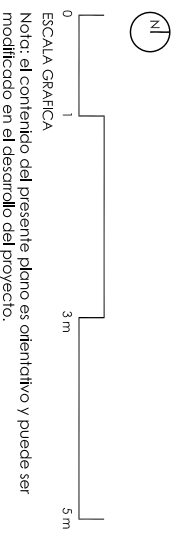
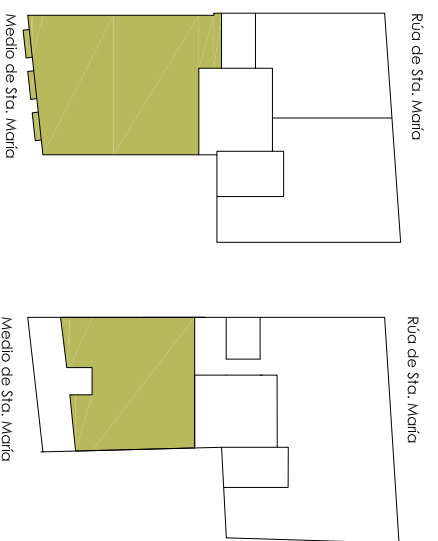
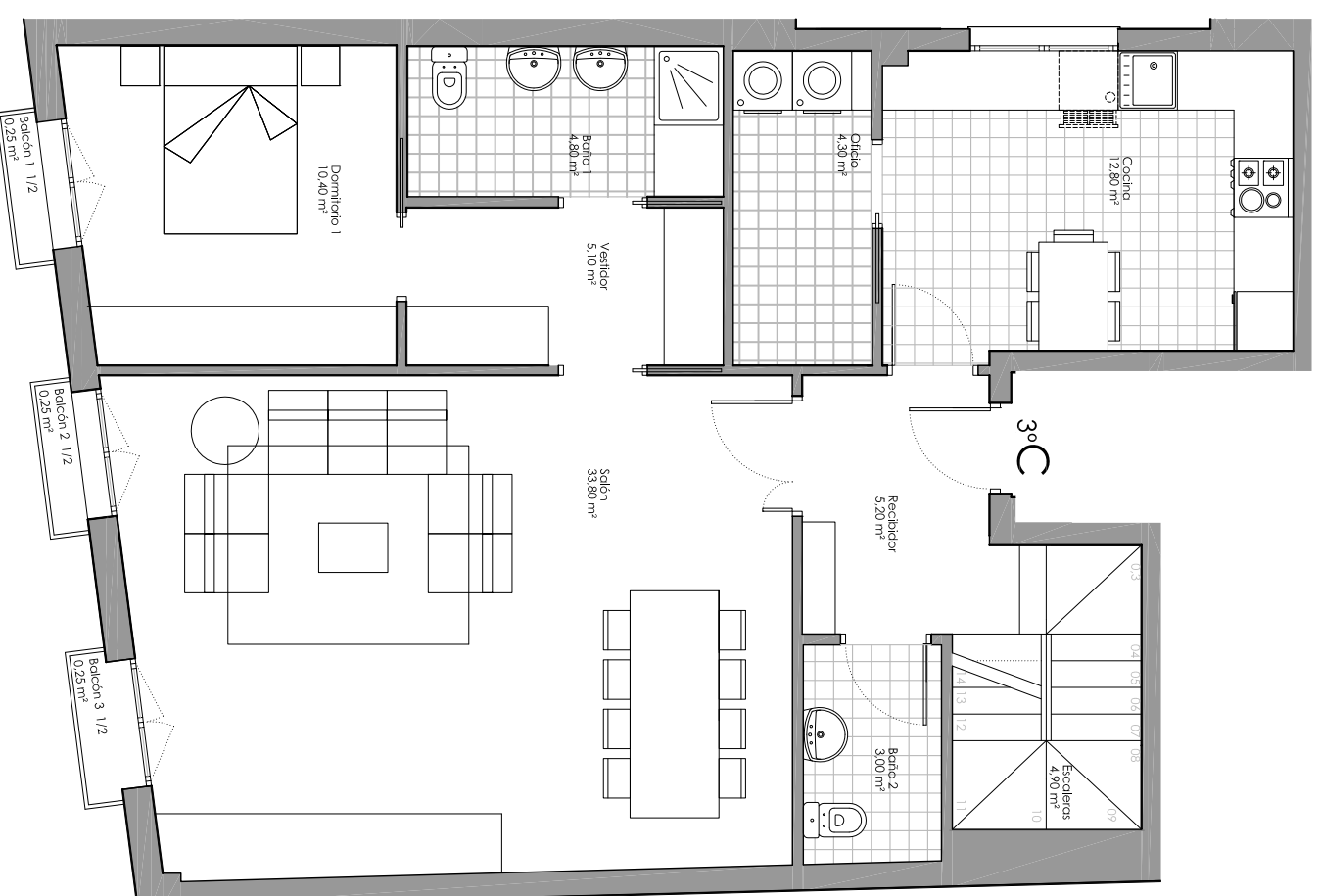


SUPERFICIES UTILES	VIVIENDA 3º C
Reclidor	5.20 m2
Salón	33.80 m2
Cocina	12.80 m2
Oficio	4.30 m2
Dormitorio 1	10.40 m2
Vestidor	5.10 m2
Dormitorio 2	9.00 m2
Dormitorio 3	11.60 m2
Dormitorio 4	10.70 m2
Escaleras	4.90 m2
Distribuidor	3.60 m2
Baño 1	4.80 m2
Baño 2	3.00 m2
Baño 3	3.00 m2
Baño 4	3.50 m2
Balcón útil real (100%)	1.50 m2
Balcón útil computable (50%)	0.75 m2
<b>TOTAL VIVIENDA UTIL</b>	<b>126.45 m2</b>



Planta tercera



Planta bajocubierta

