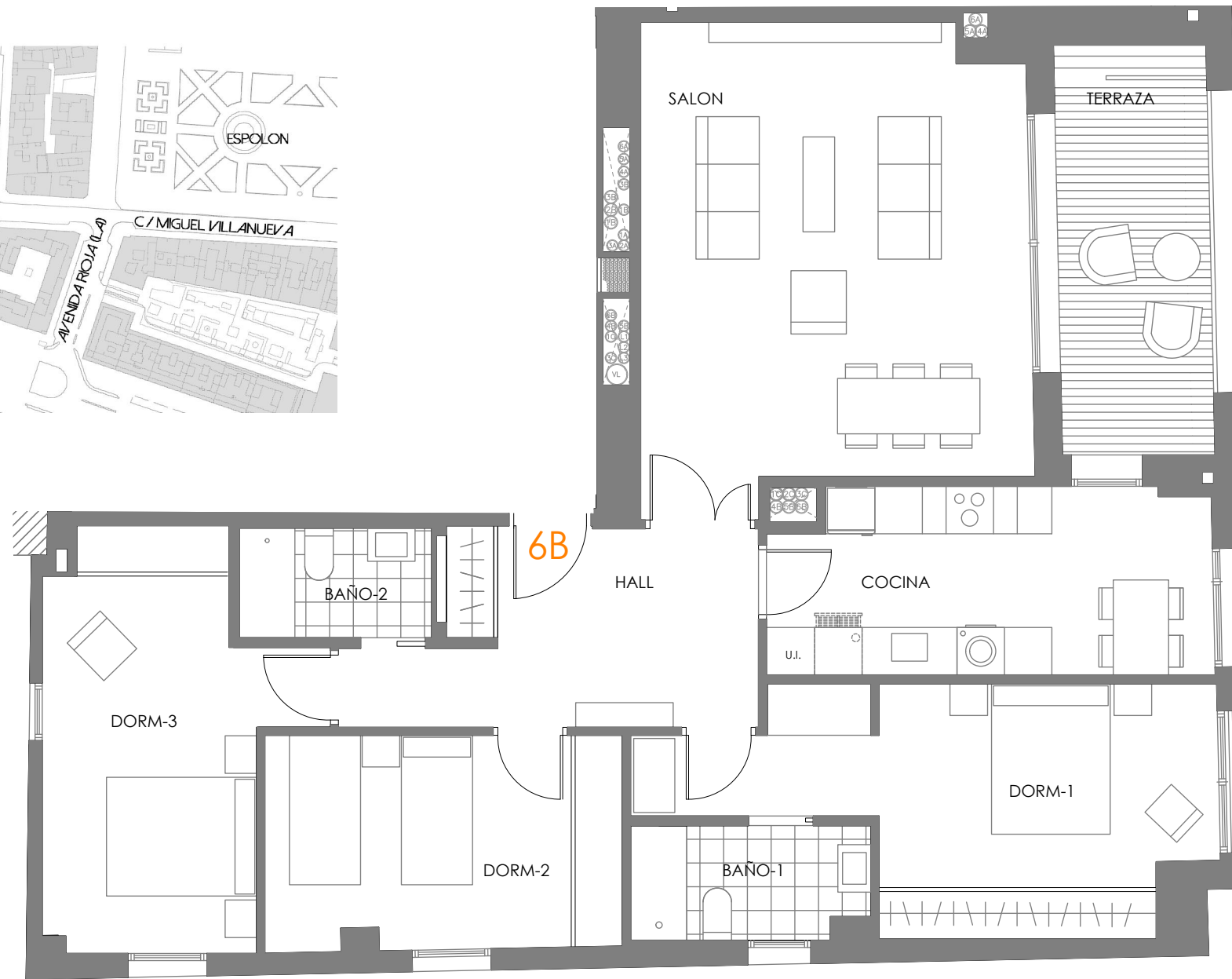




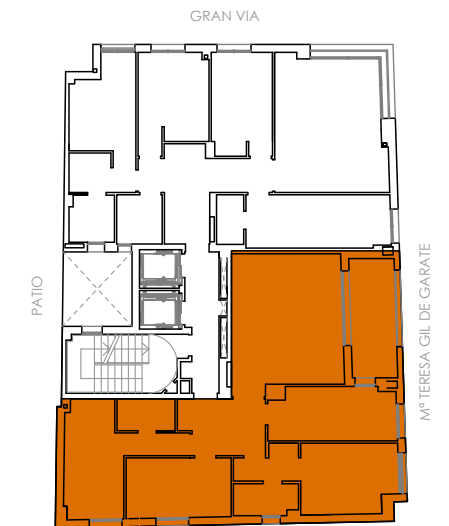
EDIFICIO PRISMA
GRAN VIA 29



PLANTA SEXTA

VIVIENDA **6B**

SALON-COMEDOR	28.70 m ²
COCINA	13.00 m ²
DORM-1	16.90 m ²
BAÑO-1	4.05 m ²
DORM-2	11.80 m ²
DORM-3	14.20 m ²
BAÑO-2	3.35 m ²
DISTRIBUIDOR	2.05 m ²
HALL	9.00 m ²
Útil cerrada	103.05 m ²
TERRAZA	10.45 m ²
Útil total	113.50 m ²



PLANTA 6°



0 1 3 m

ESCALA GRAFICA E 1/75

Nota: el contenido del presente plano es orientativo y puede modificarse en el desarrollo del proyecto.