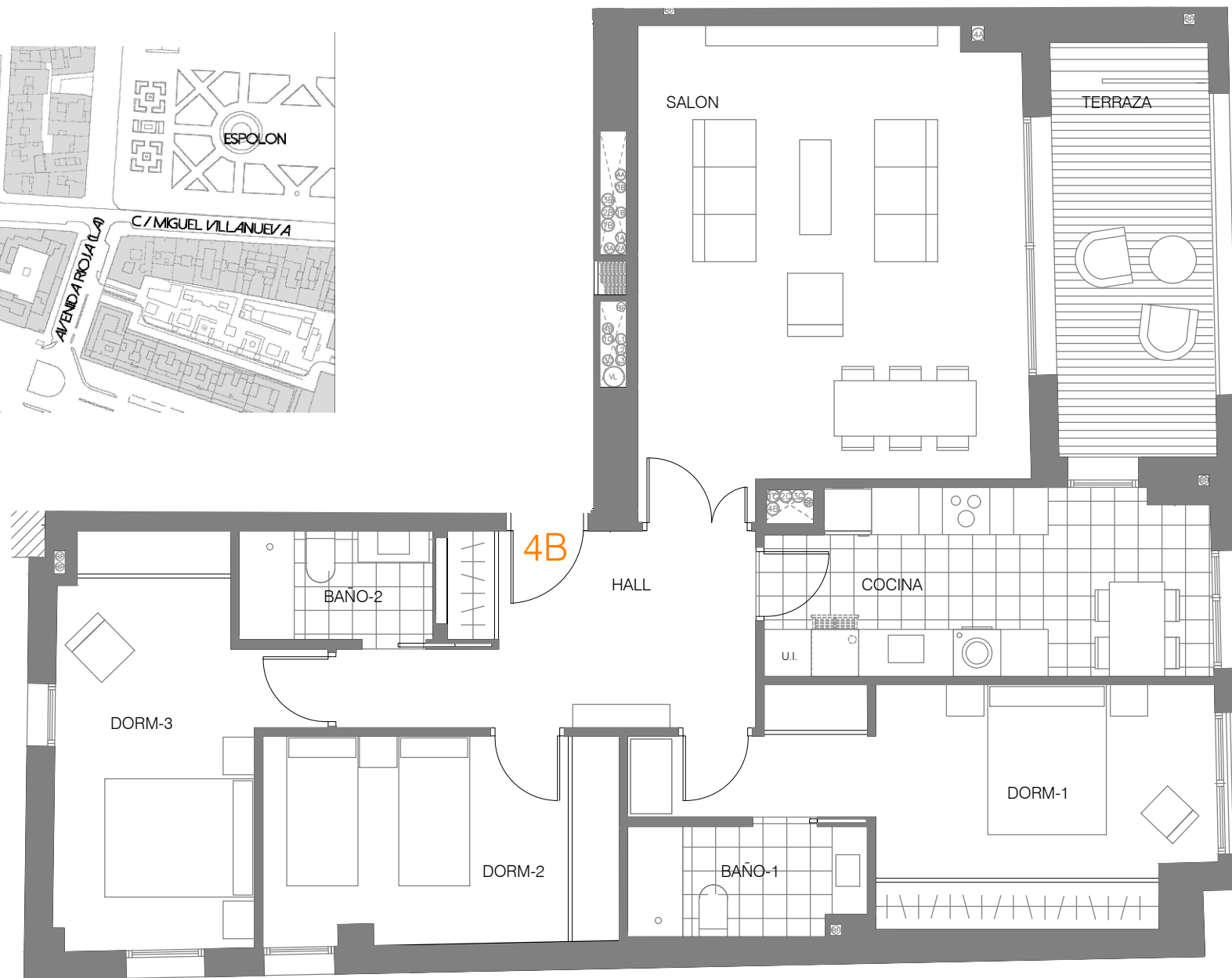




EDIFICIO PRISMA
GRAN VIA 29



PLANTA CUARTA

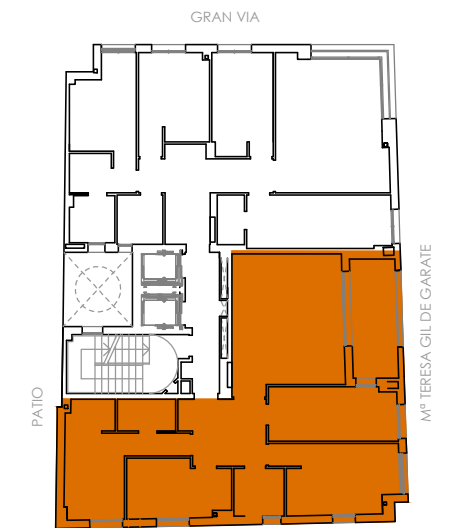
VIVIENDA 4B

SALON-COMEDOR	28.75 m ²
COCINA	13.00 m ²
DORM-3	13.65 m ²
BAÑO-2	3.35 m ²
DORM-2	11.80 m ²
DORM-1	16.90 m ²
BAÑO-1	4.05 m ²
HALL	9.00 m ²
DISTRIBUIDOR	2.05 m ²

ÚTIL CERRADA 102.55 m²

TERRAZA 10.45 m²

ÚTIL TOTAL 113.00 m²



PLANTA 4º



ESCALA GRAFICA E 1/75

Nota: el contenido del presente plano es orientativo y puede ser modificado en el desarrollo del proyecto.